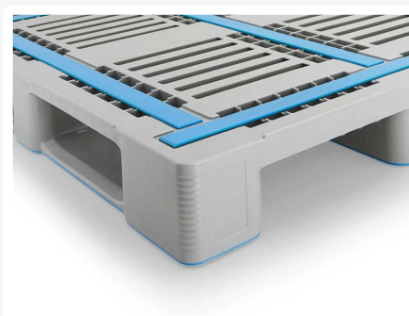
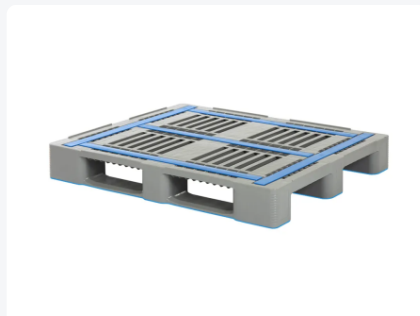




Palette industrielle type L3 - avec rebord - semelles antidérapantes



Spécifications du produit

Poids (kg)	26 kg
Dimensions externes (L x L x H)	1200 x 1000 x 160 mm
Résistance à la température	De -30°C à +40°C, brièvement jusqu'à +90°C
Couleur	Gris
Matériaux	HDPE
Capacité de charge statique	7500 kg
Hauteur de bord	5 mm
Capacité de charge dynamique	2000 kg
Capacité de charge dans les rayonnages	2000 kg

Propriétés

Les bandes antiglisse du L3 empêchent le chargement de tomber et les palettes vides de glisser les unes sur les autres.

Les bords montants du L3 empêchent le chargement de tomber et les palettes vides de glisser les unes sur les autres.

L1 équipé de 3 semelles dans le sens de la longueur, les dés et les semelles sont avec antidérapantes semelles.

La L3 emprunte sa grande solidité à la fixation en biseau des semelles sur les dés.

Description

Palette industrielle haute résistance de type L3 (1200 x 1000 x H 160 mm) - apte au contact alimentaire, avec profils de renforcement pour une capacité de charge extrêmement élevée. Palette parfaite pour une utilisation sans problème dans les systèmes de navettes de palettes automatiques, transport sur convoyeurs à rouleaux et à chaînes, manipulation robotique, et chargement et cerclage automatiques de palettes. Équipée de 3 coureurs de palette longitudinaux, coureurs inférieurs fermés et dotés d'une surface antidérapante Palgrip. Avec des bords surélevés tout autour, avec des bandes antidérapantes sur le plateau de la palette et 5 profils de renforcement intégrés dans le plateau supérieur. La capacité de charge statique est de 7500 kg, dynamique 2000 kg, et dans les racks à palettes 2000 kg. Les palettes de la série L sont très stables, très résistantes aux chocs et extrêmement durables. Les palettes offrent une haute traction sur les convoyeurs à rouleaux et présentent seulement une déviation minimale, même sous des charges lourdes.



Alternatieve artikelen

