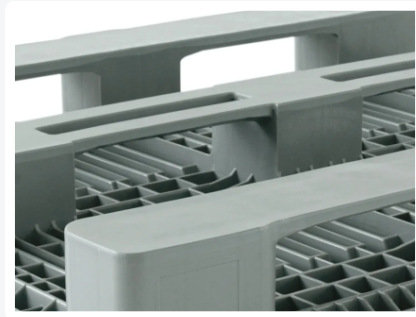




Palette industrielle type H3 (avec bords - sans crêtes)



Spécifications du produit

Uitwendig (LxBxH)	1200 x 1000 x 160 mm
Capacité de charge dynamique	1250 kg kg
Numéro d'article	83180801
Poids (kg)	22 kg
Résistance à la température	-30°C à +40°C / brièvement jusqu'à +90°C
Couleur	Gris
Capacité de charge statique	5000 kg kg
Hauteur de bord	7 mm mm
Capacité de charge dans les rayonnages	850 kg

Propriétés

Les bords montants du H3 empêchent le chargement de tomber et les palettes vides de glisser les unes sur les autres.

La H3 emprunte sa grande solidité à la fixation en biseau des semelles sur les dés.

H3 équipé de 3 semelles transversaux, les dés et les semelles sont fermés dessous.

Description

Palette bloc H3 de taille 1200 x 1000 mm et d'une hauteur de 160 mm. Fabriquée en plastique alimentaire approuvé. La palette est équipée de 3 patins longitudinaux et de rebords sur tout le pourtour du plateau de la palette. Les rebords empêchent le glissement des marchandises et le déplacement des palettes vides entre elles. Tant le dessous des blocs que les patins de la palette sont lisses et fermés, sans structures nervurées. Cela empêche l'entrée de saleté. Les éléments fragiles de la palette sont renforcés. Le H3 dispose de patins extra-lourds et d'une transition renforcée et inclinée des patins vers les blocs, réduisant ainsi au minimum le risque de casse. La palette H3 est facile à nettoyer.



Alternatieve artikelen

