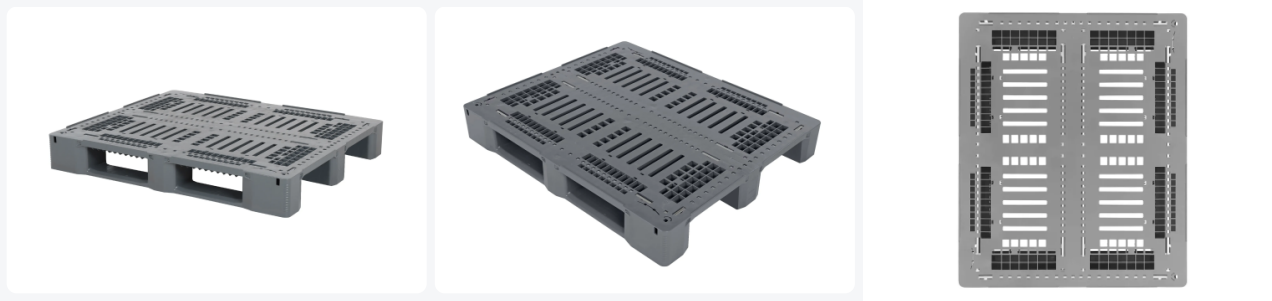




Palette industrielle type E3 (avec bords - renforcé en acier)



Spécifications du produit

Poids (kg)	23,5 kg
Dimensions externes (L x L x H)	1200 x 1000 x 160 mm
Résistance à la température	De -30°C à +40°C, brièvement jusqu'à +90°C
Couleur	Gris
Matériaux	HDPE
Capacité de charge statique	7500 kg
Hauteur de bord	5 mm
Capacité de charge dynamique	1500 kg
Capacité de charge dans les rayonnages	1400 kg

Propriétés

Les bords montants de la E3 empêchent le chargement de tomber et les palettes vides de glisser les unes sur les autres.

Le plateau de E3 est équipé de 6 profilés métalliques intégrés : 4 profilés longitudinaux et 2 profilés transversaux

E3 avec cinq semelles (dans le sens de la longueur), dessous des semelles ouvert (nervuré)

La E3 emprunte sa grande solidité à la fixation en biseau des semelles sur les dés.

Emplacement intégré dans le pont supérieur pour l'utilisation de transpondeurs RFID.

Capacité de charge en rack à palettes de 1400 kg.

Option: Variantes sans rebords extérieurs ou en production spéciale avec chant 7 mm ou chant 22 mm (> 500 pcs.).

Option: Clips antiglisses Palgrip en deuxième monte sur la face inférieure du plateau

Description

La palette industrielle, également connue sous le nom de palette à blocs type E3, est une palette polyvalente et robuste aux dimensions de 1200 x 1000 x 160 mm. Cette palette est adaptée aux denrées alimentaires, ce qui la rend parfaite pour une utilisation dans l'industrie alimentaire. Le design est réfléchi et pratique : la palette est équipée de trois semelles (longitudinal) qui offrent une stabilité et une capacité de charge supplémentaires. La face inférieure des semelles et des plots est ouverte et nervurée, contribuant à une prise ferme et une durabilité accrue.

Le dessus de la palette est doté d'une surface perforée, permettant une circulation d'air efficace. Les rebords surélevés de 5 mm tout autour aident à maintenir les charges en place en toute sécurité pendant le transport. De plus, six profils de renforcement intégrés sont inclus dans le plateau de la palette, rendant la palette particulièrement solide et capable de supporter des charges lourdes.

Cette palette peut supporter une charge statique de jusqu'à 7500 kg, tandis que la capacité de charge dynamique est de 1500 kg.

Dans les rayonnages, la palette peut supporter un poids de 1400 kg. La résistance à la température est également impressionnante, avec une plage de -30°C à +40°C, et une résistance à court terme jusqu'à +90°C. Cela rend la palette adaptée à une grande variété d'applications, même dans des conditions exigeantes.



Alternatieve artikelen

