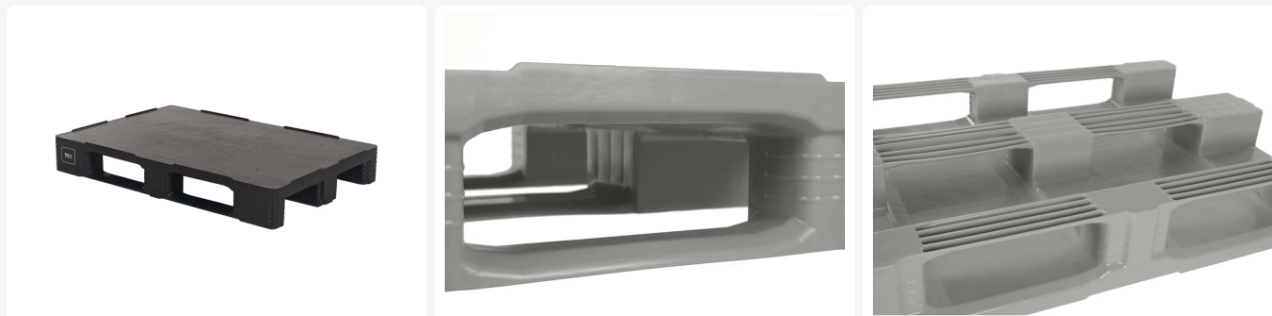




Palette EURO type TC1 ECO (avec bords)



Spécifications du produit

Uitwendig (LxBxH)	1200 x 800 x 160 mm
Capacité de charge dynamique	1500 kg kg
Matériaux	PEHD ECO-régénéré
Numéro d'article	87065201
Poids (kg)	18 kg
Résistance à la température	De -30°C à +40°C, brièvement jusqu'à +90°C
Couleur	Noir
Capacité de charge statique	7500 kg kg
Hauteur de bord	7 mm mm
Capacité de charge dans les rayonnages	1000 kg

Propriétés

Les points d'attache entre les dés et les semelles ainsi que le plancher de la palette TC1 sont renforcés. Cela permet de réduire la casse au minimum à ces endroits sensibles.

Le plancher supérieur et -inférieur de la TC1 sont totalement lisses, dépourvus de structures externes côtelées.

Le design intelligent du dé de palette assure une meilleure prise du film étirable sur la palette.

Les bords montants de la TC 1 empêchent le chargement de tomber et les palettes vides de glisser les unes sur les autres.

Les semelles de la TC1 sont biseautés des deux côtés.

La géométrie du soudage brevetée de la palette TC assure une capacité de charge et une longévité élevées.

La TC1 possède une capacité de charge très élevée, extensible à 1750 kg dans les palettiers grâce à des profils de renforcement : sur demande.

Description

La palette Europallet type TC1 ECO, mesurant 1200 x 800 x H 160 mm, est fabriquée à partir d'ECO-regranulat de haute qualité. Cette palette est conçue avec un accent sur la durabilité et la polyvalence, ce qui en fait un composant essentiel dans diverses applications logistiques.

Équipée de trois coureurs de palette dans le sens de la longueur, la palette assure une stabilité et un soutien optimaux lors du chargement et du transport des marchandises. Sa face inférieure est dotée de blocs fermés et de coureurs avec des nervures de renforcement, offrant une solidité supplémentaire et une intégrité structurelle.

Une caractéristique notable de la palette TC1 est ses rebords surélevés de 7 mm tout autour, assurant un confinement sûr et fiable de la cargaison lors du transport. De plus, cette palette peut être fournie avec un rebord supplémentaire haut sur demande, offrant une protection supplémentaire pour des exigences de fret spécifiques.

Les surfaces supérieure et inférieure du plateau de la palette TC1 sont entièrement lisses et fermées, créant une base parfaitement plate et uniforme pour le chargement et le déchargement des marchandises. L'absence de structures de nervures externes contribue à une manipulation facile et efficace de différents types de cargaisons.

La palette Europallet type TC1 ECO n'est pas seulement une palette robuste et polyvalente pour des applications logistiques ; elle sert également de palette hygiénique largement utilisée dans les industries alimentaires et pharmaceutiques. Avec ses surfaces supérieure et inférieure lisses et fermées, la TC1 répond aux normes d'hygiène strictes essentielles pour ces secteurs critiques. Cette caractéristique rend la palette TC1 idéale pour des applications où l'hygiène et les environnements propres sont d'une importance primordiale, comme dans les environnements de production alimentaire et pharmaceutique.

Avec une impressionnante capacité de charge statique de 7500 kg, cette palette est robuste et capable de supporter des charges lourdes sans compromettre les performances. Dynamiquement, elle peut supporter des charges allant jusqu'à 1500 kg, tout en garantissant une capacité de 1000 kg dans les rayonnages à palettes, ce qui en fait un choix fiable pour des besoins de stockage variés.

En ce qui concerne la polyvalence, des profils de renforcement optionnels dans le plateau peuvent augmenter la capacité de charge dans les rayonnages à palettes jusqu'à 1750 kg. Cette adaptabilité améliore la fonctionnalité et permet de respecter des exigences et des environnements spécifiques.

En résumé, la palette Europallet type TC1 ECO incarne la durabilité, la fiabilité et l'adaptabilité, en en faisant un élément essentiel des opérations logistiques modernes et des systèmes de stockage

Alternatieve artikelen

