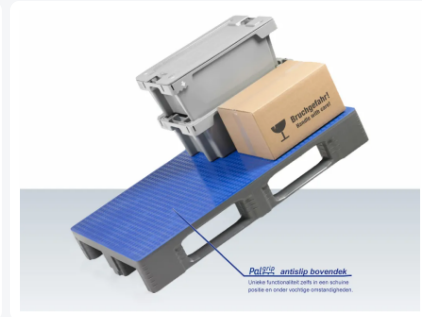
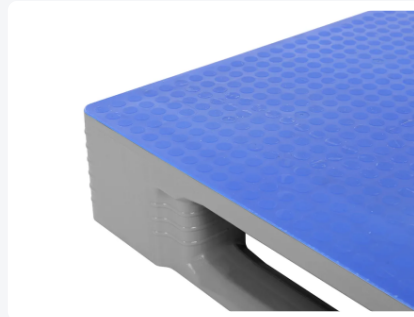
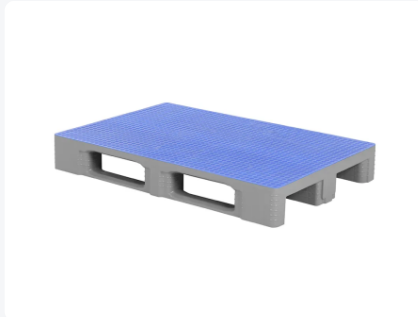




Palette EURO type TC1 - avec l'anti-dérapant - gris



Spécifications du produit

Uitwendig (LxBxH)	1200 x 800 x 160 mm
Capacité de charge dynamique	1250 kg kg
Matériaux	HDPE
Numéro d'article	87065899
Poids (kg)	19 kg
Résistance à la température	De -30°C à +40°C, brièvement jusqu'à +90°C
Couleur	Gris
Capacité de charge statique	7500 kg kg
Capacité de charge dans les rayonnages	1000 kg

Propriétés

Les points d'attache entre les dés et les semelles ainsi que le plancher de la palette TC1 sont renforcés. Cela permet de réduire la casse au minimum à ces endroits sensibles.

Le plancher supérieur et -inférieur de la TC1 sont totalement lisses, dépourvus de structures externes côtelées.

Le design intelligent du dé de palette assure une meilleure prise du film étirable sur la palette.

Les semelles de la TC1 sont biseautés des deux côtés.

La géométrie du soudage brevetée de la palette TC assure une capacité de charge et une longévité élevées.

La TC1 possède une capacité de charge très élevée, extensible à 1750 kg dans les palettiers grâce à des profils de renforcement : sur demande.

Description

Palette européenne grise de type TC1 (1200 x 800 x H 160 mm) avec dessus antidérapant - adaptée aux denrées alimentaires. Equipée de 3 glissières longitudinales, de blocs inférieurs fermés et de glissières sur le dessous avec nervures de renforcement. Le dessus et le dessous de la palette TC1 sont complètement lisses et fermés sans structures de nervures externes, sans bordure. Le dessus de la palette est entièrement équipé d'une surface antidérapante Palgrip. La capacité de charge statique est de 7500 kg, dynamique 1250 kg et dans les rayonnages à palettes 1000 kg. Avec des profils de renforcement en option dans le plateau, la capacité de charge dans les rayonnages à palettes peut même être augmentée à 1750 kg.



Alternatieve artikelen

