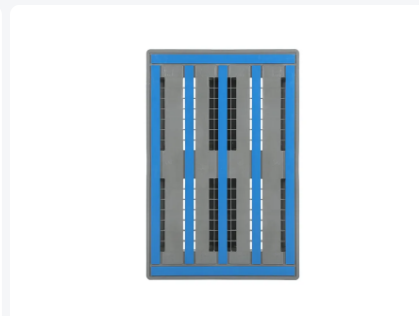
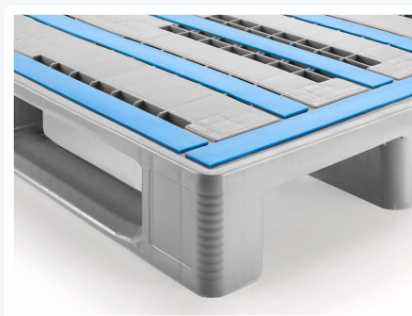




# Palette EURO type L1 - sans rebords - semelles fermées



## Spécifications du produit

Uitwendig (LxBxH)	1200 x 800 x 150 mm
Capacité de charge dynamique	1250 kg kg
Matériaux	HDPE
Numéro d'article	83241850
Poids (kg)	20 kg
Résistance à la température	De -30°C à +40°C, brièvement jusqu'à +90°C
Couleur	Gris
Capacité de charge statique	7500 kg kg
Capacité de charge dans les rayonnages	1250 kg

## Propriétés

Les bandes antiglisse du L1 empêchent le chargement de tomber et les palettes vides de glisser les unes sur les autres.

Les bords montants du L1 empêchent le chargement de tomber et les palettes vides de glisser les unes sur les autres.

L1 équipé de 3 semelles dans le sens de la longueur, les dés et les semelles sont ouverts (côtelés) dessous.

La L1 emprunte sa grande solidité à la fixation en biseau des semelles sur les dés.

## Description

Palette européenne haute résistance de type L1 (1200 x 800 x H 150 mm) - adaptée au contact alimentaire, avec des profils de renforcement pour une capacité de charge extrêmement élevée. Palette parfaite pour une utilisation sans problème dans les systèmes de navettes automatiques de palettes, le transport sur des convoyeurs à rouleaux et à chaînes, les applications robotiques, et le chargement et l'emballage de palettes par machine. Équipée de 3 patins de palette longitudinaux, les patins inférieurs fermés (sans revêtement antidérapant). Sans bords surélevés tout autour, avec 7 bandes antidérapantes sur le plateau de la palette et 5 profils de renforcement intégrés dans le plateau supérieur, 3 longitudinaux et 2 transversaux. La capacité de charge statique est de 7500 kg, dynamique de 1250 kg, et dans les racks à palettes de 1250 kg ! Les palettes de la série L sont très stables, extrêmement résistantes aux chocs et extrêmement durables. Les palettes offrent une haute traction sur les convoyeurs à rouleaux et ne montrent qu'une déformation minimale ; même sous charge lourde.



## Alternatieve artikelen

