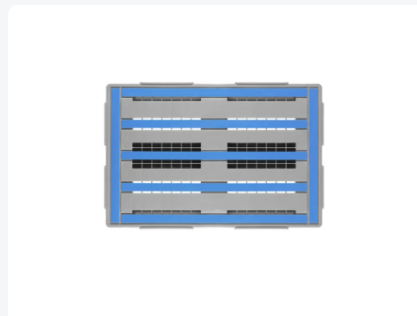
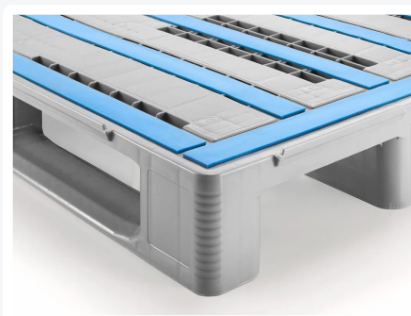




Palette EURO type L1 - avec rebords - semelles fermées



Spécifications du produit

Uitwendig (LxBxH)	1200 x 800 x 150 mm
Capacité de charge dynamique	1250 kg kg
Matériaux	HDPE
Numéro d'article	83241851
Poids (kg)	20 kg
Résistance à la température	De -30°C à +40°C, brièvement jusqu'à +90°C
Couleur	Gris
Capacité de charge statique	7500 kg kg
Hauteur de bord	7 mm mm
Capacité de charge dans les rayonnages	1250 kg

Propriétés

Les bandes antiglisse du L1 empêchent le chargement de tomber et les palettes vides de glisser les unes sur les autres.

Les bords montants du L1 empêchent le chargement de tomber et les palettes vides de glisser les unes sur les autres.

L1 équipé de 3 semelles dans le sens de la longueur, les dés et les semelles sont ouverts (côtelés) dessous.

La L1 emprunte sa grande solidité à la fixation en biseau des semelles sur les dés.

Description

Palette européenne de type L1 haute résistance (1200 x 800 x H 150 mm) - apte au contact alimentaire, avec profils de renforcement pour une capacité de charge extrêmement élevée. Palette parfaite pour une utilisation sans problème dans les systèmes de navettes de palettes automatiques, le transport sur des convoyeurs à rouleaux et à chaînes, la manipulation robotique et le chargement et le cerclage automatiques de palettes. Équipée de 3 coureurs de palette longitudinaux, coureurs inférieurs fermés (sans antidérapant). Avec des bords surélevés tout autour, avec 7 bandes antidérapantes sur le plateau de la palette et 5 profils de renforcement intégrés dans le plateau supérieur, 3 longitudinaux et 2 transversaux. La capacité de charge statique est de 7500 kg, dynamique 1250 kg, et dans les racks à palettes 1250 kg ! Les palettes de la série L sont très stables, très résistantes aux chocs et extrêmement durables. Les palettes offrent une haute traction sur les convoyeurs à rouleaux et présentent une déflexion minimale, même sous des charges lourdes.



Alternatieve artikelen

