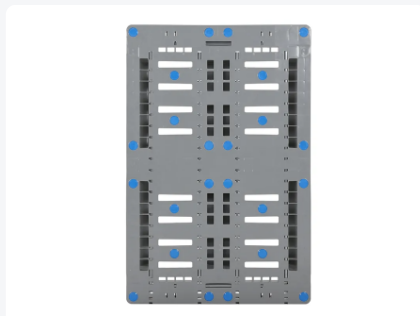
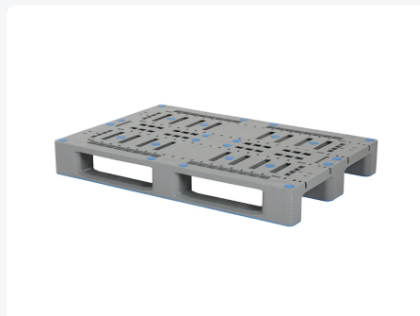




Palette EURO type A1 - sans rebords - semelles antidérapantes



Spécifications du produit

Poids (kg)	18,5 kg
Dimensions externes (L x L x H)	1200 x 800 x 150 mm
Résistance à la température	De -30°C à +40°C, brièvement jusqu'à +90°C
Couleur	Gris
Matériaux	HDPE
Capacité de charge statique	7500 kg
Capacité de charge dynamique	1250 kg
Capacité de charge dans les rayonnages	1250 kg

Propriétés

Les pions antiglisse du A1 empêchent le chargement de tomber et les palettes vides de glisser les unes sur les autres.

La A1 est sans rebord. Disponible en version spéciale avec un rebord de 7 mm, 22 mm ou 22 mm à l'extérieur du plateau supérieur.

A1 équipé de 3 semelles dans le sens longitudinal, les semelles ont une surface antidérapante.

La A1 emprunte sa grande solidité à la fixation en biseau des semelles sur les dés.

Semelles soudées pour un niveau d'hygiène élevé et un fonctionnement silencieux sur les convoyeurs à rouleaux

Les profils de renfort intégrés dans le plateau de palettes offrent une capacité de charge (1250 kg) et une stabilité supplémentaires. Les Profils de renfort est protégés contre la corrosion.

Description

La palette plastique A1 (1200 x 800 x H150 mm) est une palette universelle pour charges lourdes, idéale pour les applications de pooling ou la logistique de détail. Grâce à sa fabrication par injection monobloc en PE de haute qualité, elle est extrêmement robuste. Étant donné sa faible hauteur de 150 mm, la palette A1 pour charges lourdes est de construction identique à la palette euro en bois et représente une alternative pratique pour l'intralogistique automatisée. Les semelles fermées à surface plane garantissent un fonctionnement infailible sur tous les éléments de manutention usuels dans les installations intralogistiques. Les pions antiglisse Palgrip® moulées par injection sur le plateau supérieur et résistantes à l'abrasion garantissent un maintien sécurisé du chargement. Les semelles Palgrip® antidérapantes de cette palette réutilisable avec sa grande force portante assurent un fonctionnement optimal sur les convoyeurs à rouleaux et à chaînes.

La capacité de charge statique est de 7500 kg, dynamique 1250 kg, et dans les racks à palettes 1250 kg!

