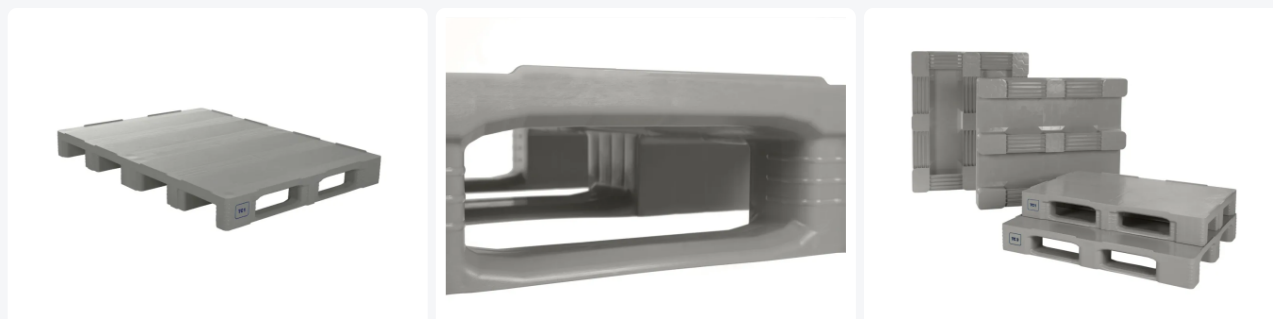




Palette en plastique type TC1-DUO (avec bords - 5 semelles)



Spécifications du produit

Uitwendig (LxBxH)	1550 x 1200 x 160 mm
Capacité de charge dynamique	1500 kg kg
Matériaux	HDPE
Numéro d'article	87065881.DUO
Poids (kg)	36 kg
Résistance à la température	De -30°C à +40°C, brièvement jusqu'à +90°C
Couleur	Gris
Capacité de charge statique	7500 kg kg
Hauteur de bord	7 mm mm

Propriétés

La TC1-DUO est basée sur la conception de la palette TC1.

La palette TC1-DUO possède une capacité de charge élevée grâce à 6 semelles, ce qui en fait la solution idéale pour les chargements importants.

Description

Palette en plastique grand format (1550 x 1200 x H 160 mm) type TC1-DUO - adaptée aux denrées alimentaires. Basée sur deux palettes du type TC1, qui sont ensuite fusionnées de manière durable. Équipée de 5 patins de palette longitudinaux, de blocs inférieurs fermés. Les plateaux supérieur et inférieur de la TC1-DUO sont complètement lisses et fermés sans structures côtelées externes, avec des rebords surélevés tout autour (7 mm). La capacité de charge statique est de 7500 kg, la capacité de charge dynamique est de 1500 kg. Charge maximale dynamique de 1500 kg avec une charge répartie uniformément et avec une position de fourche large du chariot élévateur. Diverses organisations utilisent les palettes DUO avec une satisfaction totale.



Alternatieve artikelen

