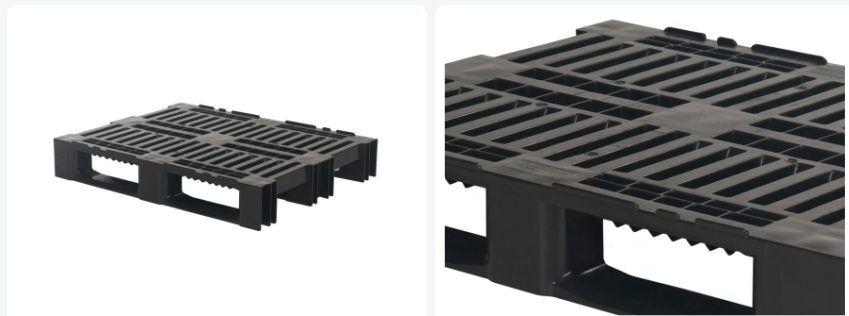


Artikelnummer: 83102211.S



Palette en plastique type H4 ECO (avec bords - 3 semelles)



Spécifications du produit

Poids (kg)	12,5 kg
Dimensions externes (L x L x H)	1000 x 800 x 160 mm
Résistance à la température	De -30°C à +40°C, brièvement jusqu'à +90°C
Couleur	Noir
Matériaux	PEHD ECO-régénéré
Capacité de charge statique	5000 kg
Hauteur de bord	7 mm
Capacité de charge dynamique	1000 kg

Propriétés

Fabriqué en matériau ECO : adapté aux aliments emballés.

Description

Palette en plastique (1000 x 800 x H 160 mm) type H4-ECO - en regranulat ECO. Équipée de 3 glissières de palette longitudinales, de blocs sous la palette et de glissières de palette ouvertes, avec rebords relevés tout autour (7 mm). La capacité de charge statique est de 5000 kg et la capacité de charge dynamique est de 1000 kg. Convient uniquement pour une utilisation limitée dans des rayonnages de palettes. Résistance aux températures : -40°C à +70°C.