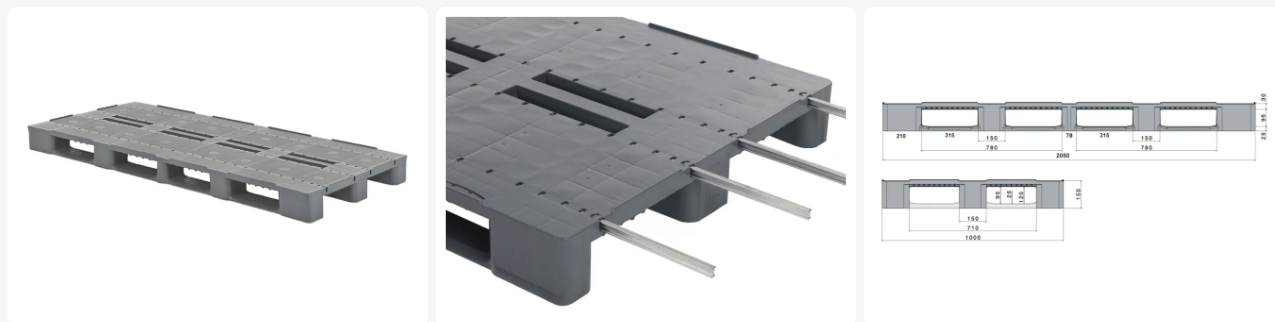


Numéro d'article: 83229801.DUOL1



Palette en plastique type CS3-DUO - 2050 x 1000 mm - avec rebords - semelles ouvertes



Spécifications du produit

Uitwendig (LxBxH)	2050 x 1000 x 150 mm
Capacité de charge dynamique	1000 kg kg
Matériaux	PEHD ECO-régénéré
Numéro d'article	83229801.DUOL1
Poids (kg)	27,5 kg
Résistance à la température	De -30°C à +40°C, brièvement jusqu'à +90°C
Couleur	Gris
Capacité de charge statique	5000 kg kg
Hauteur de bord	7 mm mm

Propriétés

Le CS3 dispose d'un plateau de palette principalement fermé.

Grâce au mélange de matériaux unique de plastiques HDPE homogènes, le CS3 est une palette de haute qualité en plastique à un prix avantageux.

Le CS3 offre une grande stabilité grâce à sa composition et à sa construction uniques. Des glissières de palette optionnelles soudées augmentent la résistance et la résistance aux chocs de la palette.

Le CS3 a une capacité de charge élevée.

Avec un poids standard de 15,1 kg et une hauteur de 150 mm, la palette CS3 est légère et aux dimensions des palettes en bois normalisées. Cela simplifie les applications mixtes.

Description

Palette grand format en plastique (2050 x 1000 x H 150 mm) type CS3-DUO ECO en granulat recyclé. Basée sur deux palettes de type CS3 ECO, qui sont sciées puis soudées durablement ensemble. Équipée de 3 glissières de palette longitudinales, de blocs inférieurs et de glissières de palette ouvertes (striées), avec des rebords surélevés tout autour (7 mm). Le dessus de la palette est standardement pourvu de 4 profils de renforcement en acier dans le sens de la longueur. La capacité de charge statique est de 5000 kg et la capacité de charge dynamique est de 1000 kg. Charge dynamique maximale de 1000 kg avec une charge répartie uniformément et avec une position de fourche large du chariot élévateur. Également disponible dans une version avec des glissières de palette fermées et hygiéniques en dessous. Également disponible sans rebords sur le dessus de la palette. Diverses organisations utilisent les palettes DUO avec une satisfaction totale.

Alternatieve artikelen

