



Duocouleur bac et couvercle - 600 x 400 x H 135 mm - Noir-jaune - (fond lisse)



Spécifications du produit

Uitwendig (LxBxH)	600 x 400 x 135 mm
Inwendig (LxBxH)	566 x 366 x 116 mm
Charge maximale de gerbage (kg)	200 kg
Volume (l)	23 Litre
Poignées	Fermées
Parois laterales	Fermées
Matériaux	PP
Numéro d'article	30.612.DB.10.2
Poids (kg)	1,9 kg
Résistance à la température	-20°C à +80°C
Couleur	Noir
Fond	Fermé, lisse
Numéro d'Article Européen	7424902934967
Capacité de charge (kg)	20

Propriétés

Les bacs à couvercle sont aussi gerbables avec leur couvercle.

Les bacs à couvercle sont munis d'un couvercle à charnières amovible.

Le bac à couvercle sera livré avec deux fermetures à ressort dans le couvercle

Description

Duocouleur bac et couvercle au format Euro norme 600 x 400 mm. Cette configuration se compose d'un bac de rangement complètement fermé avec un couvercle jaune articulé et deux verrous à glissière. Le bac à couvercle est empilable avec des caisses normées Euro, des bacs de rangement et d'autres bacs à couvercle Euro norme. Grâce à ses dimensions standardisées, le bac à couvercle peut également être parfaitement combiné avec des palettes normalisées, des chariots de manutention et des bases mobiles. Les marchandises peuvent être transportées en toute sécurité et à l'abri de la poussière dans les bacs à couvercle. Nous fournissons des intérieurs en mousse, des joints d'étanchéité et des porte-étiquettes en tant qu'accessoires pour les bacs à couvercle.



Accessoires assortis



30.SCHARNIER



52.TR6040.4.E



52.TR6040.4.H

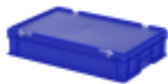


52.TR6040.4.K

Alternatieve artikelen



30.612.DB.2



30.612.DB.3



30.612.DB.4



30.612.DB.8