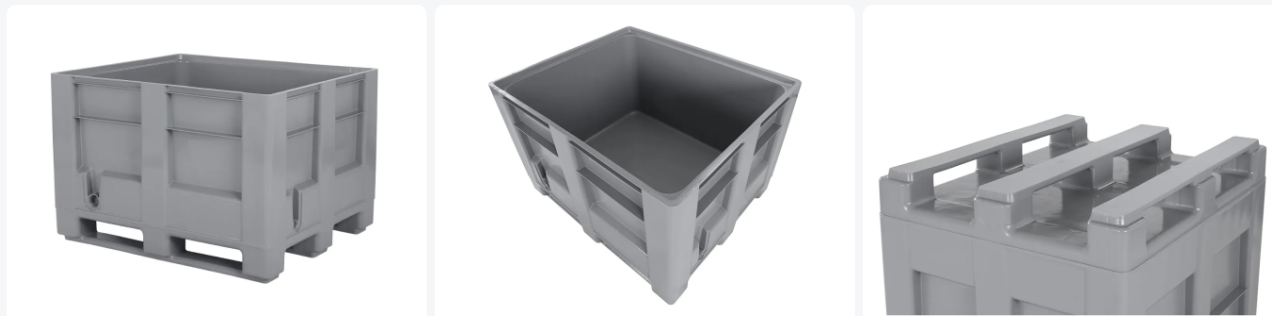




Caisse-palette en plastique type HB3 - 1200 x 1000 mm - 3 semelles - gris



Spécifications du produit

Uitwendig (LxBxH)	1200 x 1000 x 790 mm
Inwendig (LxBxH)	1110 x 905 x 600 mm
Volume (l)	620 Litre Litre
Parois laterales	Fermées, renforcées
Matériaux	HDPE
Numéro d'article	83421800
Poids (kg)	43,5 kg
Résistance à la température	De -30°C à +40°C, brièvement jusqu'à +90°C
Couleur	Gris
Fond	Fermé, renforcé
Capacité de charge maximale par boîte	900 kg kg
Charge maximale de gerbage statique	5000 kg kg
Charge maximale de gerbage dynamique	1900 kg kg

Propriétés

Elle se compose d'une partie supérieure et d'une partie inférieure fabriquées en monobloc par injection avec 3 semelles soudées

Parois pleines

Conexion stable des semelles

Doubles parois latérales au-dessus des ouvertures d'entrée pour une meilleure protection contre l'impact des fourches des chariots élévateurs

Système d'empilage pour une compatibilité avec les autres caisses palettes 1200x1000mm du marché.

La caisse-palette fonctionne sans entretien et sans problème sur tous les systèmes de manutention courants et convient également aux entrepôts automatisés à rayonnages en hauteur.

Elle supporte des températures de -30 à +40 degrés centigrade, brièvement jusqu'à +90 degrés, et la plupart des produits chimiques et des nettoyeurs

Zone grainée pour autocollants temporaires

Description

La HB3 est la première et l'unique caisse-palette entièrement fermée avec des semelles soudées. La caisse se compose de deux éléments monobloc moulés par injection : le corps de la caisse formant la partie supérieure et la palette avec trois semelles soudées, la partie inférieure. Grâce au soudage des parties supérieure et inférieure, elle est très rigide. La structure et la conception du corps de la caisse a pour objectif une hygiène maximale. Les parois intérieures lisses et les semelles soudées permettent un vidage facile et un nettoyage et un séchage aisés. La soudure fraisée presque invisible, les lignes propres et claires, les nervures minimales et la forme arrondie y contribuent. La conception sans cavités ni nervures de la caisse-palette hygiénique offre une protection fiable contre les impuretés ou les infiltrations d'eau. La conception à doubles parois latérales au-dessus des ouvertures d'entrée assure une protection accrue contre les impacts des fourches des chariots élévateurs, tandis que la hauteur d'entrée réduite facilite les opérations dans les entrepôts automatisés à stockage vertical. La robustesse de ses semelles soudées d'une grande stabilité dimensionnelle, permet à la caisse-palette hygiénique de fonctionner sans entretien et sans problème sur tous les systèmes de convoyage courants. Le cran d'empilage périphérique dans le bord supérieur et inférieur rend la HB3 compatible avec une multitude d'autres caisses-palettes 1200x1000mm.



Accessoires assortis



Alternatieve artikelen

