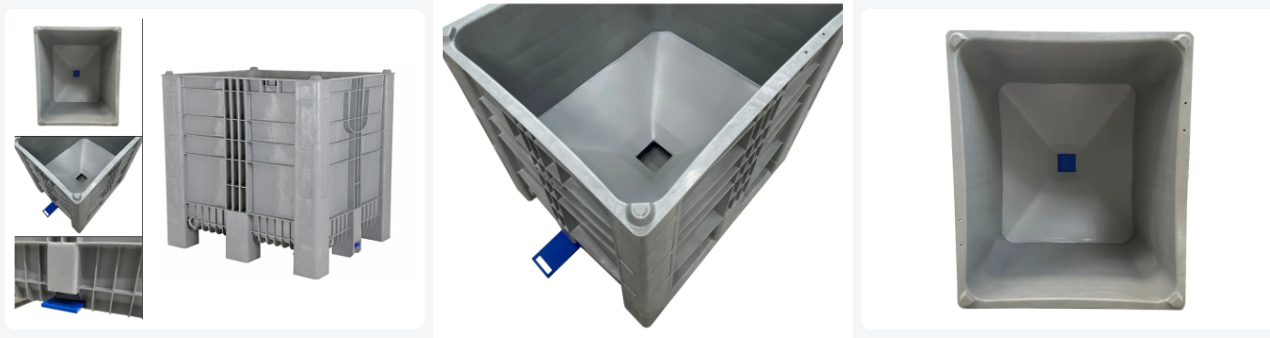




Caisse-palette en plastique type CB3 High - 1200 x 1000 mm - avec fond d'entonnoir - sur 7 pieds



Spécifications du produit

Uitwendig (LxBxH)	1200 x 1000 x 1140 mm
Inwendig (LxBxH)	1108 x 897 x 960 mm
Volume (l)	850 Litre Litre
Parois laterales	Fermées, renforcées
Matériaux	HDPE
Numéro d'article	83271890.BD
Poids (kg)	57 kg
Résistance à la température	De -30°C à +40°C, brièvement jusqu'à +90°C
Couleur	Gris
Fond	Fermé, avec écoulement
Capacité de charge maximale par boîte	1000 kg kg
Charge maximale de gerbage statique	4000 kg kg
Charge maximale de gerbage dynamique	1200 kg kg

Propriétés

Capacité: 850 litres

Matériau: Plastique

Fond: Fond en entonnoir avec une trémie conique

Ouverture: Ouverture centrale de 120x120 mm, ajustable

Clapet coulissant: Opération manuelle depuis le côté court pour un dégagement contrôlé du contenu

Application: Idéal pour les produits en vrac secs tels que les granulés, les graines, les céréales, les aliments secs pour animaux, les pellets et autres petits composants

Conception: Intérieur lisse et en forme d'entonnoir pour faciliter l'écoulement des produits

Angle: Fond incliné à un angle de 35 degrés, favorise un vidage facile sans nécessité de basculer la boîte

Sécurité alimentaire: Adapté à l'utilisation avec des produits alimentaires

Limitations: Inadapté pour les liquides et les produits humides

Capacité de charge: Maximum 1000 kg par boîte

Description

La caisse-palette CB3 High avec fond en entonnoir mesure 1200 x 1000 x 1140 mm et a une capacité de 850 litres. Cette caisse-palette en plastique extra haute est équipée d'une sortie au bas, placée au centre de la base. Le fond de la caisse se rétrécit et est équipé d'une ouverture réglable de 120x120 mm. Cette ouverture peut être fermée manuellement avec un clapet coulissant, qui est actionné du côté court de la caisse.

L'intérieur de la caisse CB3 High est lisse et en forme d'entonnoir, idéal pour la distribution contrôlée de produits en vrac secs tels que les granulés, les graines, les céréales, les aliments secs pour animaux, les pellets et autres petits composants. Le fond de la caisse est incliné à un angle de 35 degrés, permettant au contenu de s'écouler facilement lorsque le clapet coulissant est ouvert. Ce design élimine le besoin de basculer ou de vider la caisse.

Ce conteneur est également adapté à l'utilisation avec des produits alimentaires. Cependant, il est important de noter que la caisse-palette n'est pas adaptée aux liquides et aux produits humides, à moins qu'un doublage en plastique ne soit utilisé. La capacité de charge maximale de la caisse est de 1000 kg.



Accessoires assortis



Alternatieve artikelen

