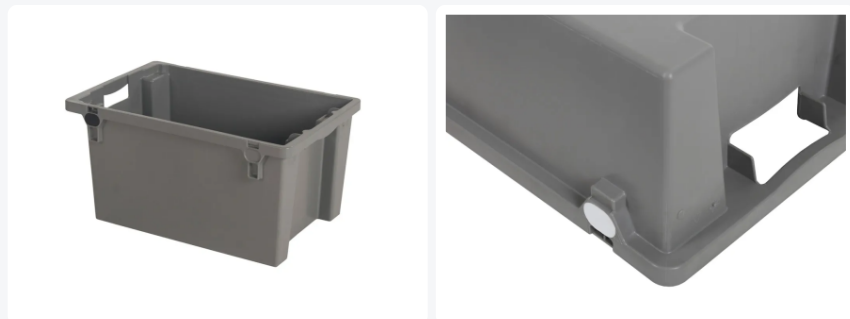




Bac gerbable emboîtable Euronorm - 600 x 400 x H 300 mm



Spécifications du produit

| | |
|-----------------------------|--------------------|
| Uitwendig (LxBxH) | 600 x 400 x 300 mm |
| Volume (l) | 50 Litre Litre |
| Poignées | Ouvertes (2 anses) |
| Parois laterales | Fermées |
| Matériaux | PP |
| Numéro d'article | 3603.750.512 |
| Poids (kg) | 2,6 kg |
| Résistance à la température | De -30°C à +80°C |
| Couleur | Gris |
| Fond | Fermé |

Propriétés

Les bacs MARS sont gerbables et emboîtables.

Le bord supérieur des bacs gerbables et emboîtables MARS est tubulaire, et par conséquent très solide.

Description

La série MARS introduit un contenant empilable-emboîtable polyvalent et durable, mesurant 600 x 400 x H 300 mm avec une capacité de 50 litres. Ces conteneurs sont conçus pour répondre aux normes les plus strictes en matière de sécurité alimentaire, dotés de parois latérales fermées et d'un fond fermé, les rendant adaptés au stockage des denrées alimentaires. Les poignées ouvertes facilitent la manipulation et le transport des conteneurs.

Un trait notable du contenant MARS est son rebord supérieur sous la forme d'un tube fermé. Cette conception spécifique améliore considérablement la solidité, la stabilité et l'hygiène des conteneurs. Le tube fermé et sans soudure évite l'accumulation de saleté et simplifie le nettoyage, ce qui est crucial pour une utilisation dans l'industrie alimentaire.

Ces conteneurs sont largement utilisés dans l'industrie alimentaire, en particulier dans le secteur du poisson, en raison de leurs propriétés hygiéniques et de leur robustesse. Cependant, les conteneurs MARS ont également fait leurs preuves dans d'autres secteurs, grâce à leur robustesse et à leur capacité à répondre à divers besoins de stockage et de transport.



Accessoires assortis



Alternatieve artikelen